

FALTANLEITUNG UND SICHERHEITSTIPPS

(275 Newton Rettungswesten / 63g (65g ältere Modelle) CO₂ Pressgasflasche)

Die Pressgasflasche hat die korrekte Befüllung und wurde auf Beschädigungen kontrolliert?

Die Automatik wurde geprüft und zeigt 3 grüne Indikatoren?

Der Auftriebskörper ist komplett vom Gas entleert?

Das Ventil im Mundschlauch ist geschlossen und der Mundschlauch mit der Staubkappe wieder verschlossen?

Dann können Sie mit dem Falten beginnen ...

Man beginnt mit der Automatikseite (linke Seite der Rettungsweste von vorne gesehen)

Die untere Kante des Auftriebskörpers (Automatikseite) zurückfalten (siehe Stempel).





Die linke Kante des Auftriebskörpers zur Hälfte unter den Auftriebskörper falten, damit die Handauslösung später nach außen hängen kann.



Die rechte Kante des Auftriebskörpers einmal falten und dann links auf die Automatik falten.

Die Handauslösung hängt aus der Rettungsweste heraus.
Den Klettverschluss sorgfältig schließen!



Nach dem Schließen der Automatikseite können Sie jetzt noch einmal den Auftriebskörper mittels Mundschlauch entlüften! Zum Entlüften immer die Rückseite der Staubkappe benutzen! Vor dem Verschließen des Mundschlauches prüfen, ob das Rückschlagventil korrekt geschlossen ist!



Die untere Kante des Auftriebskörpers (Mundschlauchseite) zurückfalten (siehe Stempel) und danach den Bergegurt auf den Auftriebskörper legen.

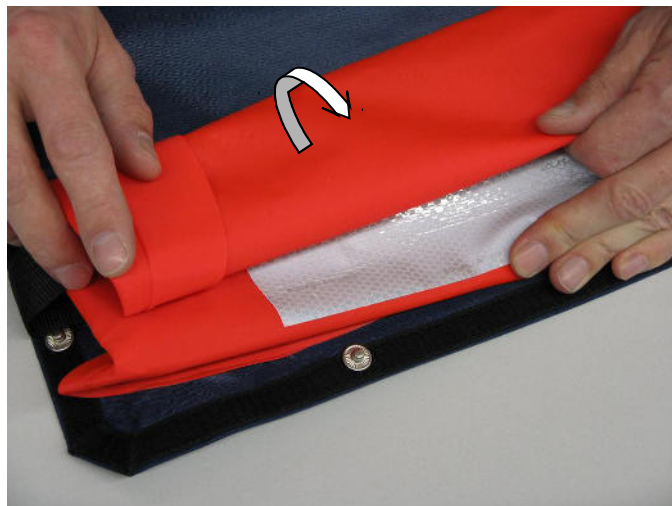


Das Ventil im Mundschlauch ist geschlossen und der Mundschlauch mit der Staubkappe verschlossen.





Die rechte Kante des Auftriebskörpers nur zur Hälfte unter den Auftriebskörper falten und die linke Kante einmal falten und nach rechts auf den Auftriebskörper legen.



Zum Zusammenlegen des Kopfteils des Auftriebskörpers dreht man am Besten die Rettungsweste auf den Kopf.



2/3tel des herausstehenden Auftriebskörpers werden nach vorne (zur Rettungsweste hin) gefaltet.



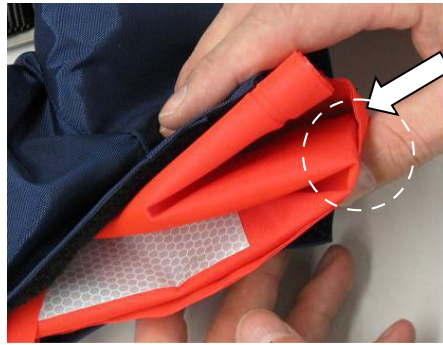
Danach wird das obere Drittel des Auftriebskörpers zurückgefaltet und die Nackenschlaufe ganz nach vorne herausgezogen und ebenfalls auf den Auftriebskörper gelegt.



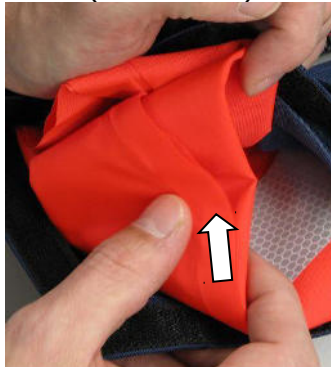
Mit Hilfe der Schutzhülle wird der Nackenbereich fixiert.
Die nach aussen abstehenden Ecken des Auftriebskörpers werden zurückgesteckt



(rechte Seite)



(linke Seite)



Die Schutzhülle sorgfältig mit dem Klettband verschließen.
Die Rettungsweste wieder richtig einstellen, dafür sollte der Rückengurt eher kurz
eingestellt sein.

Zwischen Brustgurt und Körper sollte maximal eine flache Hand passen!
Der Clickbeschlag muss beim Schließen hörbar einrasten!

